



# **vélo & territoires**

---

COORDINATEUR DU RÉSEAU  
NATIONAL CYCLABLE

**UN RÉSEAU  
NATIONAL,  
UNE EXPERTISE,  
UNE FORCE  
DE PROPOSITION**



# FILIÈRE ÉCONOMIQUE DU VÉLO

## 10 MESURES PRIORITAIRES

GUILLAUME GOUFFIER-CHA  
DÉPUTÉ DU VAL-DE-MARNE

1 2

POURUIVRE LA  
RECONNAISSANCE DU VÉLO  
COMME MODE DE TRANSPORT

CRÉER UN LABEL FRANCE VÉLO  
QUI INTÈGRE DES CRITÈRES  
SOCIAUX, ENVIRONNEMENTAUX  
ET ÉCONOMIQUES

3 4

MODERNISER ACTIVEMENT LES  
OUTILS INDUSTRIELS

CRÉER UN COMITÉ DE FILIÈRE  
VÉLO AVEC LES ACTEURS  
INDUSTRIELS ET  
ÉCONOMIQUES DU VÉLO

5 6

LANCER DES ÉTATS GÉNÉRAUX  
DES ACTEURS ÉCONOMIQUES  
DU VÉLO DANS LES  
PROCHAINS MOIS

DÉVELOPPER LES OUTILS  
POUR RENFORCER LE TRAVAIL  
INTRA-FILIÈRE ET INTER-  
FILIÈRES

7 8

STRUCTURER UN MARCHÉ DE  
SECONDE MAIN

RENDRE LA TVA DÉDUCTIBLE  
POUR L'ACHAT DE VÉLOS POUR  
LES PROFESSIONNELS

9 10

CRÉER DE NOUVELLES  
FORMATIONS DIPLÔMANTES  
POUR TOUS LES MÉTIERS DU  
CYCLE

ACTUALISER LE PLAN VÉLO  
DÈS 2022 ET PROPOSER UN  
FONDS DE MOBILITÉ ACTIVE  
DE 400 MILLIONS D'EUROS  
PAR AN

RAPPORT ET SYNTHÈSE SUR  
GUILLAUME.GOUFFIER-CHA.FR

MISSION SUR LA FILIÈRE ÉCONOMIQUE DU VÉLO EN FRANCE  
JANVIER 2022



# FILIÈRE ÉCONOMIQUE DU VÉLO

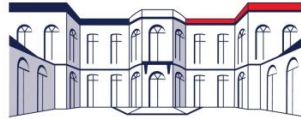
RAPPORT

GUILLAUME GOUFFIER-CHA  
DÉPUTÉ DU VAL-DE-MARNE









*Madame Elisabeth Borne*  
*Première ministre*

*vous convie à participer au quatrième anniversaire du Plan Vélo*  
*le mardi 20 septembre 2022 de 10 heures à 13 heures*

*Hôtel de Matignon*  
*57 rue de Varenne - Paris 7ème*

*L'accès au site est réservé aux personnes munies d'un carton d'invitation*  
*et d'une pièce d'identité. Ce carton n'est pas transférable.*

*Contact : [invitationpremiereministre@pm.gouv.fr](mailto:invitationpremiereministre@pm.gouv.fr)*





C'est un signal très fort.

vélo  
territoires



# CAP SUR LA FILIÈRE ÉCONOMIQUE VÉLO

## VISION À 10 ANS

Inspirer les acteurs, les territoires pour réussir la transformation du tissu économique

Installer durablement le vélo comme mode de déplacement accessible à tous, pour vivre mieux

être un pilier exemplaire de l'économie européenne du vélo

6

### MISSION

FÉDÉRER les ACTEURS pour ÉTABLIR et AMPLIFIER les IMPACTS ÉCONOMIQUES, SOCIAUX et ENVIRONNEMENTAUX DU VÉLO, sur tous les TERRITOIRES!

### VALEURS

- Engagement
- Coopération
- Responsabilité
- Performance

# NOUS SOMMES LES ACTEURS DE LA FILIÈRE VÉLO

PARIS 6 SEPTEMBRE

The wall display is a collection of approximately 50 green sticky notes. Each note features a small, square photograph of an individual, likely a professional or representative in the cycling industry. Next to each photo, there is handwritten text in French, which appears to be a short bio or a statement from the person. The notes are arranged in a somewhat grid-like pattern, filling most of the wall. At the top, the title 'NOUS SOMMES LES ACTEURS DE LA FILIÈRE VÉLO' is written in large, blue, hand-drawn letters. Below the title, there are some small icons of bicycles and a French flag. The date 'PARIS 6 SEPTEMBRE' is also visible. The overall presentation is a visual representation of the diverse people who make up the cycling industry.

# LE TOURISME À VÉLO EN FRANCE ?



25 000 km

d'offre promue :  
itinéraires vélo  
et VTT

10 EuroVelo

8000 km d'itinéraires  
connectés au reste de  
l'Europe

58 itinéraires  
nationaux

en développement

[www.francevelotourisme.com](http://www.francevelotourisme.com)



## La France est la 2<sup>ème</sup> destination mondiale

pour le tourisme à vélo

## 22 millions de français

pratiquent le vélo  
pendant les vacances  
et principalement pour  
les balades

## + de 7000 prestataires Accueil Vélo

+11% par rapport à 2020



## La France est la 1<sup>ère</sup> destination

Programmée par les  
TO spécialisés dans les  
séjours à vélo

## 12% des français

ont une pratique  
régulière ou  
systématique du  
vélo pendant les  
vacances

66% d'hébergeurs

11% de sites touristiques

10,5% d'offices de tourisme

6,5% de loueurs-réparateurs

6% de restaurants



# 4,2 milliards €

de retombées économiques directes en 2019

## +26% de fréquentation

sur les EuroVelo en France entre 2017 et 2021

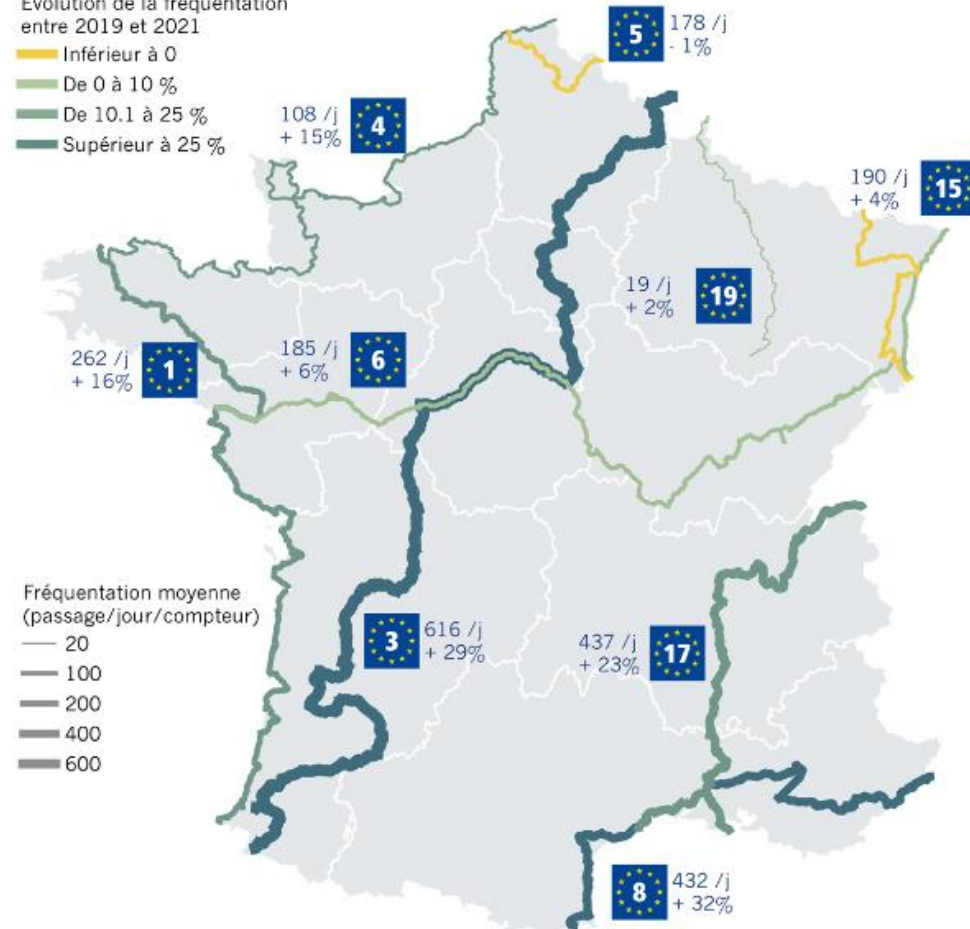
## 68€ / jour

dépensés par les touriste à vélo en moyenne

## Fréquentation moyenne des itinéraires EuroVelo en 2021

Évolution de la fréquentation entre 2019 et 2021

- Inférieur à 0
- De 0 à 10 %
- De 10.1 à 25 %
- Supérieur à 25 %



Attention : les fréquentations moyennes journalières présentées ici sont calculées à l'échelle de l'intégralité des itinéraires et masquent de fortes disparités locales. Les moyennes des EV 3, 8 et 17 sont notamment tirées vers le haut par quelques compteurs urbains.

# LES INCONTURNABLES POUR DÉVELOPPER LE TOURISME À VÉLO





# 4 ingrédients incontournables



**1.**  
**Infrastructure**

**2.**  
**Services**

**3.**  
**Transports**

**4.**  
**Promotion**



1.

# Des infrastructures de qualité



Qualité



Continuité



Sécurité



Entretien



Jalonnement



Equipements





1.

# Des infrastructures de qualité

## Disposer d'équipements



2.

# Une offre de services diversifiée

## Lieux et équipements dédiés



Entretien



Stationnement

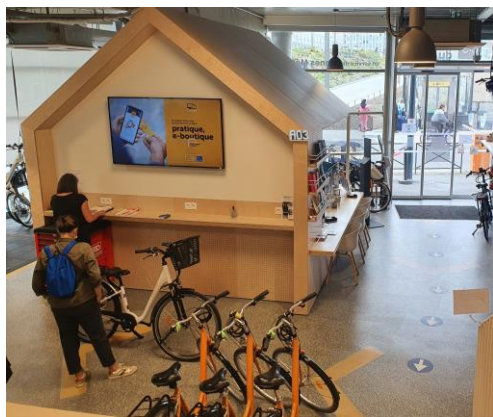


Conciergerie

2.

# Une offre de services diversifiée

## Lieux et équipements dédiés



**Location vélo one way**  
(« en aller simple »)

**Transport de bagages d'étapes**  
en étapes

Espace à disposition des touristes à vélo



Location de vélo  
Transport de bagages

Hébergements légers adaptés



# L'intermodalité train/bus + vélo

*Embarquement de vélos dans les cars régionaux pour traverser le pont de Normandie*



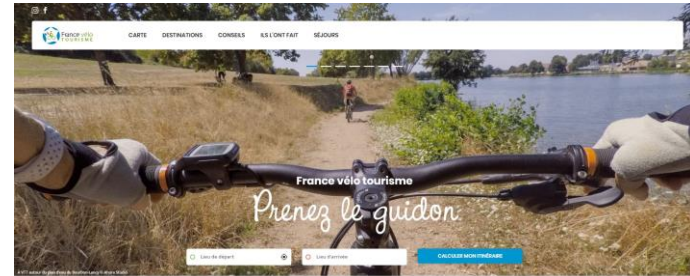
*Embarquement de vélos à bord des TER en région Nouvelle Aquitaine*



# 4. Promotion de la destination vélo



Topoguide



Site internet France Vélo Tourisme



Presse



Événement



Applications



25 000 km

d'offre promue :  
itinéraires vélo  
et VTT

10 EuroVelo

8000 km d'itinéraires  
connectés au reste de  
l'Europe

58 itinéraires  
nationaux

en développement

[www.francevelotourisme.com](http://www.francevelotourisme.com)



**MERCI**

**UN RÉSEAU  
NATIONAL,  
UNE EXPERTISE,  
UNE FORCE  
DE PROPOSITION**



**vélo &  
territoires**

---

COORDINATEUR DU RÉSEAU  
NATIONAL CYCLABLE

Camille Thomé  
[www.velo-territoires.org](http://www.velo-territoires.org)