

12 bonnes pratiques à avoir pour votre événement

Pour vous rendre à l'événement



- Priorisez les transports collectifs ou les navettes qui vous sont offertes
- Communiquez avec votre entourage, optez pour le covoiturage.

Matériel



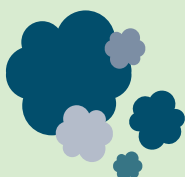
- Apportez vos contenants et bouteilles réutilisables
- Amenez du savon biodégradable et naturel, même si vous séjournez à l'hôtel
- Assurez-vous de ramasser tous vos effets personnels et déchets avant de quitter le campement



Gestion de déchets

- Triez vos matières résiduelles
- Apportez vos collations zéro déchet
- Ne jetez pas vos déchets dans la nature
- Refusez les aliments que vous savez que vous ne mangerez pas ou échangez-les à la table de troc

Réduction des GES



- Vous serez invité à remplir le sondage sur vos émissions de GES qui vous sera envoyé quelques jours après votre événement.
- Si vous prenez la voiture, nous vous encourageons à compenser les émissions auprès d'un compensateur carbone reconnu, par exemple :
 - [Compensation CO2 Québec](#)
 - [Carbone boréal](#)